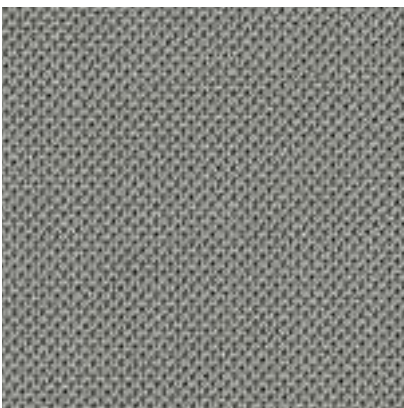
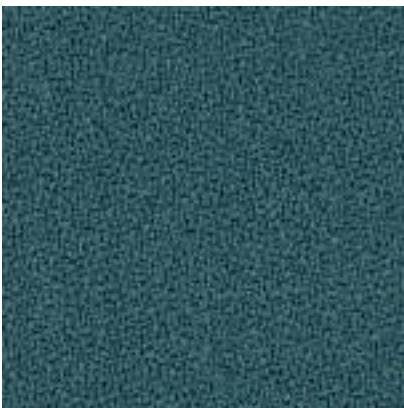
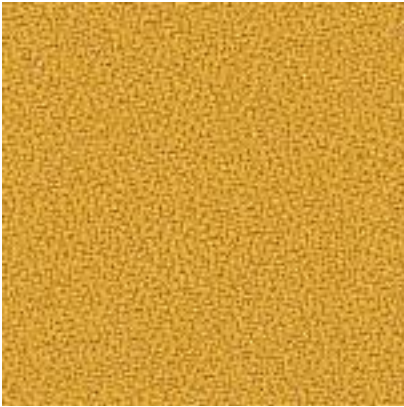


Leder / Stoffe / Membran · Leather / Fabrics / Membrane
Cuir / Revêtements / Résille · Leder / Stoffen / Membraan
Pelli / Tessuti / Membrana · Piel / Telas / Membrana



Die in dieser Karte abgebildeten Muster sind den Originalen nachempfunden.
Etwaige Farbabweichungen sind drucktechnisch bedingt.

The sample colours pictured in this card are representations of the originals.
There could be slight colour differences due to the printing technique.

La reproduction photographique des échantillons de tissus de cette carte a été réalisée d'après
des tissus originaux. Toute différence de teinte éventuelle est à imputer au procédé d'impression.

De voorbeelden van de houtsoorten van deze kaart kunnen slechts bij benadering het origineel
weergeven. Eventuele kleurafwijkingen zijn onvermijdbaar door natuurgebonden toleranties.

I campioni illustrati in questa cartella corrispondono agli originali.
Eventuali differenze di colore sono dovute a motivi tecnici di stampa.

Las muestras impresas en este prospecto son copia de los originales.
Las ligeras variaciones que puedan existir son debidas a la impresión.

Index

Deutsch	English	Français	Nederlands	Italiano	Español	
Leder (0)	Leather (0)	Cuir (0)	Leder (0)	Pelle (0)	Piel (0)	4-5
Wolle (2)	Wool (2)	Laine (2)	Wol (2)	Lana (2)	Lana (2)	6-8
Gaja (2)	Gaja (2)	Gaja (2)	Gaja (2)	Gaja (2)	Gaja (2)	9-11
Tec (2)	Tec (2)	Tec (2)	Tec (2)	Tec (2)	Tec (2)	12-13
Wolle (4)	Wool (4)	Laine (4)	Wol (4)	Lana (4)	Lana (4)	14-16
Fame (4)	Fame (4)	Fame (4)	Fame (4)	Fame (4)	Fame (4)	17-19
Crêpe (4)	Crêpe (4)	Crêpe (4)	Crêpe (4)	Crêpe (4)	Crêpe (4)	20-21
Trevira CS (4)	Trevira CS (4)	Trevira CS (4)	Trevira CS (4)	Trevira CS (4)	Trevira CS (4)	22-23
ESD (4)	ESD (4)	Tissus ESD (4)	ESD (4)	ESD (4)	Telas ESD (4)	24-25
Atlantic (9)	Atlantic (9)	Atlantic (9)	Atlantic (9)	Atlantic (9)	Atlantic (9)	26-27
Polyacryl (9)	Polyacryl (9)	Polyacryl (9)	Polyacryl (9)	Polyacryl (9)	Poliacrílico (9)	28-29
Lederimitat (9)	Vinyl (9)	PVC (9)	Imitatieleder (9)	Similpelle (9)	Imitación piel (9)	30-31
Membran	Membrane	Résille	Membraan	Membrana	Membrana	32-35

Leder (0)



003

weiß / white / blanc
wit / bianco / blanco



050

ecru / ecru / écru
ecru / écru / ecru



048

rot / red / rouge
rood / rosso / rojo



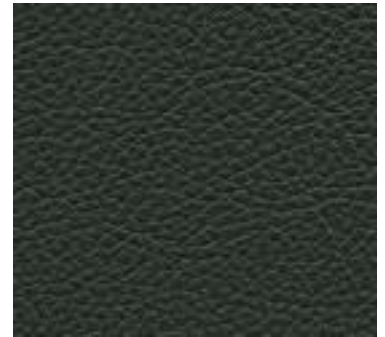
049

grau / grey / gris
grijs / grigio / gris



051

hellbraun / light brown / brun clair
lichtbruin / marrone chiaro / marrón claro



047

grün / green / vert
groen / verde / verde



005

graphit / graphite / graphite
grafiet / grafite / grafito



052

dunkelbraun / dark brown / brun foncé
donkerbruin / marrone scuro / marrón oscuro



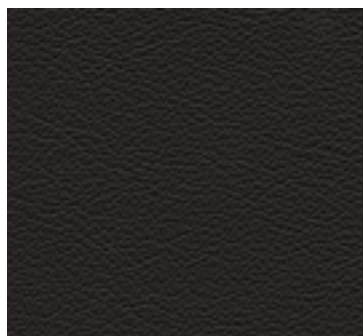
014

windsorblau / windsor blue / bleu windsor
windsorblauw / blu windsor / azul windsor



001

schwarz / black / noir
zwart / nero / negro



046

coffee / coffee / café
koffie / caffè / café



019

nachtblau / midnight blue / bleu nuit
blauwzwart / blu notte / azul marino

Leder · Preisgruppe 0

Die hochwertigen Nappaleder sind semianilin gefärbt, die leichte Deckung mit Farbpigmenten lässt die Oberflächenstruktur dezent zurücktreten. Das Leder bleibt offenporig und atmungsaktiv. Leder ist ein Naturprodukt. Natürliche Merkmale wie Insektenstiche, kleine Verwachsungen und Farbschattierungen geben dem Material seine unverwechselbare Note. Sie beweisen die Echtheit und Einmaligkeit und können daher nicht Grund einer Reklamation sein.

Stärke: ca. 1,2 mm

Reibechtheit: >4
(DIN EN ISO 11640)

Lichtechtheit: 5
(DIN EN ISO 105-B02)

Erfüllt folgende **Brandschutznormen:**
DIN EN 1021, part 1 & 2

Leather · Price-group 0

The high quality leathers are semi-aniline dyed, and the gentle treatment with colour pigments gives the surface structure a discreetly faded appearance. The leather remains porous and breathable. Leather is a natural product. Natural features such as insect bites, small deformities and colour shading give the material its distinctive character. The leather's authentic character is thus not grounds for complaint.

Thickness: ca. 1,2 mm

Fastness to abrasion: >4
(DIN EN ISO 11640)

Light fastness: 5
(DIN EN ISO 105-B02)

Meets the following **Fire Resistance Standards:** DIN EN 1021, part 1 & 2

Cuir · Groupe de prix 0

Les cuirs Nappa de qualité supérieure sont traités à 50% aniline avec des pigments de couleur uniformisant la surface de la peau. Les pores restent ainsi ouverts et permettent au cuir de respirer. Le cuir est un produit naturel pouvant comporter des aspérités dues aux piqûres d'insectes et blessures de l'animal. Les nuances issues de ces aspérités confèrent au cuir une note inimitable et unique. Elles prouvent sa valeur originale et authentique, et ne peuvent faire l'objet d'aucune contestation.

Épaisseur : env. 1,2 mm

Résistance à la friction : >4
(DIN EN ISO 11640)

Tenue à la lumière : 5
(DIN EN ISO 105-B02)

Répond aux normes **anti-feu :**
DIN EN 1021, part 1 & 2

Leder · Prijsgroep 0

Het hoogwaardig nappaleder is semi-aniline geveerd, door de lichte dekking van de kleurpigmenten treedt de oppervlakte-structuur enigszins op de achtergrond. Het leder behoudt hierdoor open poriën en derhalve een groot absorptievermogen. Leder is een natuurprodukt. Natuurlijke kenmerken zoals beschadigingen door insectenbeten kunnen nimmer aanleiding zijn voor reclamatie.

Dikte: ca. 1,2 mm

Wrijvingschtheid: >4
(DIN EN ISO 11640)

Lichtechtheid: 5
(DIN EN ISO 105-B02)

Beantwoordt aan de volgende **brandveiligheidsnormen:**
DIN EN 1021, part 1 & 2

Pelle · Serie Prezzo 0

Le nappe pregiate sono leggermente colorate con anilina; la protezione leggera con pigmenti colorati mantiene la struttura della pelle morbida, con pori aperti e consente quindi un'ottima traspirazione. La pelle è un prodotto naturale. Le irregolarità naturali della pelle, punture di insetti, piccole cicatrici e variazioni di colore confermano l'autenticità del materiale e la sua particolarità. Pertanto non sono motivo di reclamo.

Spessore: ca. 1,2 mm

Resistenza abrasione: >4
(DIN EN ISO 11640)

Solidità luce: 5
(DIN EN ISO 105-B02)

Rispetta le seguenti **norme anticombustione:**
DIN EN 1021, part 1 & 2

Piel · Grupo de precios 0

Las pieles de alta calidad están teñidas con anilina que cubre ligramente la superficie de la piel manteniendo sus poros abiertos lo que permite la transpiración. La piel es un producto natural. Pequeñas marcas naturales en la superficie o el color le dan su toque personal a cada pieza. Demuestran la autenticidad y naturalidad de la piel y no pueden ser por ello motivo de reclamaciones.

Espesor: aprox. 1,2 mm

Resistencia al frotamiento: >4
(DIN EN ISO 11640)

Resistencia a la luz: 5
(DIN EN ISO 105-B02)

El material cumple con las **normas de protección contra incendios:**
DIN EN 1021, part 1 & 2

Wolle (2)



22S

hellgrau / light grey / gris clair
lichtgrijs / grigio chiaro / gris claro



22Q

hellgrün / light green / vert clair
lichtgroen / verde chiaro / verde claro



22C

mittelgrau / mid grey / gris moyen
middel grijs / grigio ferro / gris medio



22I

hellblau / light blue / bleu ciel
lichtblauw / blu chiaro / azul celeste



22B

dunkelgrau / dark grey / gris foncé
donkergrijs / grigio scuro / gris oscuro



22F

blauviolett / indigo / bleu-violet
violetblauw / blu cobalto / violeta azulado



22A

schwarz / black / noir
zwart / nero / negro



22H

dunkelblau / dark blue / bleu foncé
donkerblauw / blu scuro / azul oscuro



22T
lachsorange / salmon pink / saumon
zalmoranje / arancio rossastro / salmón



22D
gelb / yellow / jaune
geel / giallo / amarillo



22L
rot / red / rouge
rood / rosso / rojo



22E
dunkelgrün / dark green / vert foncé
donkergroen / verde scuro / verde oscuro



22M
dunkelrot / dark red / bordeaux
donkerrood / rosso scuro / rojo oscuro



22J
hellbraun / tan / brun clair
lichtbruin / marrone chiaro / marrón claro



22P
violett / violet / violet
violet / porpora violetto / berenjena



22K
dunkelbraun / dark brown / brun foncé
donkerbruin / marrone scuro / marrón oscuro

Wolle (2)

Wolle - Preisgruppe 2

Material: 90% Schurwolle, 10% Polyamid

Gewicht: 415 g/lfm

Breite: 130 cm

Scheuertouren (DIN EN ISO 12947-2, Martindale): 35.000

Pilling/Knötchenbildung (DIN EN ISO 12945-2): 4

Reibechtheit nass/trocken (DIN 54021): 2/4

Lichtechtheit (DIN EN ISO 105-B02): 5

Erfüllt folgende **Brandschutznormen:**
DIN EN 1021, part 1

Wool - Price-group 2

Material: 90% natural wool, 10% polyamid

Weight: 415 g/lin.m.

Width: 130 cm

Abrasion resistance (DIN EN ISO 12947-2, Martindale): 35,000 cycles

Pilling (DIN EN ISO 12945-2): 4

Fastness to abrasion wet/dry (DIN 54021): 2/4

Light fastness (DIN EN ISO 105-B02): 5

Meets the following **Fire Resistance**

Standards:
DIN EN 1021, part 1

Laine - Groupe de prix 2

Composition : 90% laine vierge, 10% polyamide

Poids : 415 g/ml

Largeur : 130 cm

Nombre de tours d'abrasion (DIN EN ISO 12947-2, Martindale) : 35.000

Boulochage (DIN EN ISO 12945-2) : 4

Résistance à la friction à sec/humide (DIN 54021) : 2/4

Tenue à la lumière (DIN EN ISO 105-B02) : 5

Répond aux normes **anti-feu** :
DIN EN 1021, part 1

Wol - Prijsgroep 2

Materiaal: 90% zuiver scheerwol, 10% polyamide

Gewicht: 415 g/str.m

Breedte: 130 cm

Aantal toeren (DIN EN ISO 12947-2, Martindale): 35.000

Pluizen (DIN EN ISO 12945-2): 4

Wrijvingsechtheid nat/droog (DIN 54021): 2/4

Lichtechtheid (DIN EN ISO 105-B02): 5

Beantwoordt aan de volgende **brandveiligheidsnormen:**
DIN EN 1021, part 1

Lana - Serie Prezzo 2

Materiale: 90% pura lana vergine, 10% poliammide

Peso: 415 g/m

Larghezza: 130 cm

Resistenza all'usura (DIN EN ISO 12947-2, Martindale): 35.000

Pilling (DIN EN ISO 12945-2): 4

Resistenza abrasione bagnato/asciutto (DIN 54021): 2/4

Solidità luce (DIN EN ISO 105-B02): 5

Rispetta le seguenti **norme anticombustione:**
DIN EN 1021, part 1

Lana - Grupo de precios 2

Material: 90% lana virgen, 10% poliamida

Peso: 415 g/m.l.

Ancho: 130 cm

Número de fricciones (DIN EN ISO 12947-2, Martindale): 35.000

Pilling (DIN EN ISO 12945-2): 4

Resistencia al frotamiento mojado/seco (DIN 54021): 2/4

Resistencia a la luz (DIN EN ISO 105-B02): 5

El material cumple con las **normas de protección contra incendios:**
DIN EN 1021, part 1

Gaja (2)

Gaja · Preisgruppe 2

Material: 100% Wolle

Gewicht: 530 g/lfm

Breite: 140 cm

Scheuertouren (DIN EN ISO 12947-2, Martindale): 50.000

Pilling/Knötchenbildung (DIN EN ISO 12945-2): 4

Reibechtheit nass/trocken (DIN 54021): 4/5

Lichtechtheit (DIN EN ISO 105-B02): 5

Erfüllt folgende **Brandschutznormen:**

DIN 4102: B2

DIN EN 1021, part 1 & 2

BS 5852: 1990; Section 4,

Ignition Sources 0;1

NF P 92-503-507: M2

Gaja · Price-group 2

Material: 100% natural wool

Weight: 530 g/lin.m.

Width: 140 cm

Abrasion resistance (DIN EN ISO 12947-2, Martindale): 50,000 cycles

Pilling (DIN EN ISO 12945-2): 4

Fastness to abrasion wet/dry (DIN 54021): 4/5

Light fastness (DIN EN ISO 105-B02): 5

Meets the following **Fire Resistance**

Standards:

DIN 4102: B2

DIN EN 1021, part 1 & 2

BS 5852: 1990; Section 4,

Ignition Sources 0;1

NF P 92-503-507: M2

Gaja · Groupe de prix 2

Composition : 100% laine vierge

Poids : 530 g/ml

Largeur : 140 cm

Nombre de tours d'abrasion (DIN EN ISO 12947-2, Martindale) : 50.000

Boulochage (DIN EN ISO 12945-2) : 4

Résistance à la friction à sec/humide (DIN 54021) : 4/5

Tenue à la lumière (DIN EN ISO 105-B02) : 5

Répond aux normes **anti-feu :**

DIN 4102 : B2

DIN EN 1021, part 1 & 2

BS 5852 : 1990; Section 4,

Ignition Sources 0;1

NF P 92-503-507 : M2

Gaja · Prijsgroep 2

Materiaal: 100% zuiver scheerwol

Gewicht: 530 g/str.m

Breedte: 140 cm

Aantal toeren (DIN EN ISO 12947-2, Martindale): 50.000

Pluizen (DIN EN ISO 12945-2): 4

Wrijvingsechtheid nat/droog (DIN 54021): 4/5

Lichtechtheid (DIN EN ISO 105-B02): 5

Beantwoordt aan de volgende

brandveiligheidsnormen:

DIN 4102: B2

DIN EN 1021, part 1 & 2

BS 5852: 1990; Section 4,

Ignition Sources 0;1

NF P 92-503-507: M2

Gaja · Serie Prezzo 2

Materiale: 100% pura lana vergine

Peso: 530 g/m

Larghezza: 140 cm

Resistenza all'usura (DIN EN ISO 12947-2, Martindale): 50.000

Pilling (DIN EN ISO 12945-2): 4

Resistenza abrasione bagnato/asciutto (DIN 54021): 4/5

Solidità luce (DIN EN ISO 105-B02): 5

Rispetta le seguenti **norme**

anticombustione:

DIN 4102: B2

DIN EN 1021, part 1 & 2

BS 5852: 1990; Section 4,

Ignition Sources 0;1

NF P 92-503-507: M2

Gaja · Grupo de precios 2

Material: 100% lana virgen

Peso: 530 g/m.l.

Ancho: 140 cm

Número de fricciones (DIN EN ISO 12947-2, Martindale): 50.000

Pilling (DIN EN ISO 12945-2): 4

Resistencia al frotamiento mojado/seco (DIN 54021): 4/5

Resistencia a la luz (DIN EN ISO 105-B02): 5

El material cumple con las **normas**

de protección contra incendios:

DIN 4102: B2

DIN EN 1021, part 1 & 2

BS 5852: 1990; Section 4,

Ignition Sources 0;1

NF P 92-503-507: M2

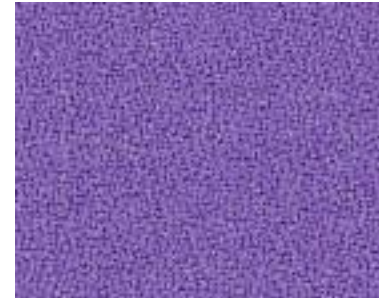
Gaja (2)



24G_G62002



24G_G63016



24G_G65003



24G_G62011



24G_G63036



24G_G64039



24G_G61003



24G_G64003



24G_G65005



24G_G61005



24G_G64089



24G_G64017



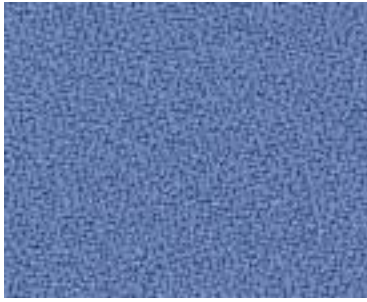
24G_G61044



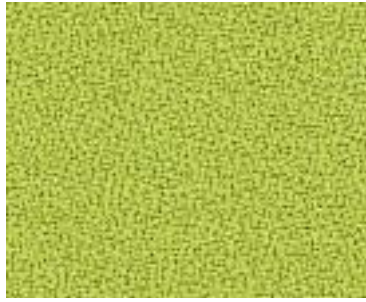
24G_G64019



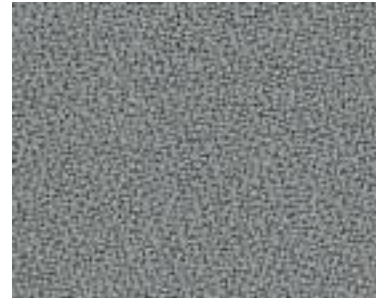
24G_G66061



24G_G66002



24G_G68002



24G_G60002



24G_G66004



24G_G68035



24G_G60003



24G_G66032



24G_G67044



24G_G60019



24G_G67004



24G_G68031



24G_G60999



24G_G67033

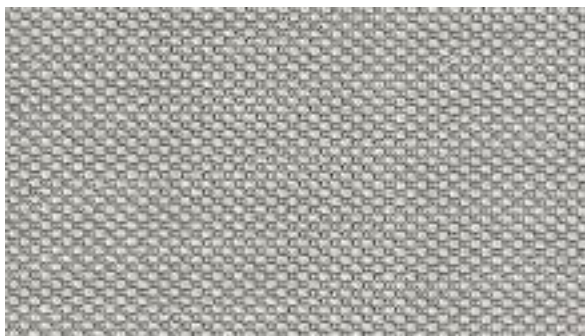


24G_G67009



24G_G67049

Tec (2)



27A
platin / platinum / platine
platina / platino / platino



27H
kupfer / copper / cuivre
koper / rame / cobre



27B
eisen / iron / métal
ijzer / ferro / hierro



27F
rubin / ruby / rubis
robijn / rubino / rubí



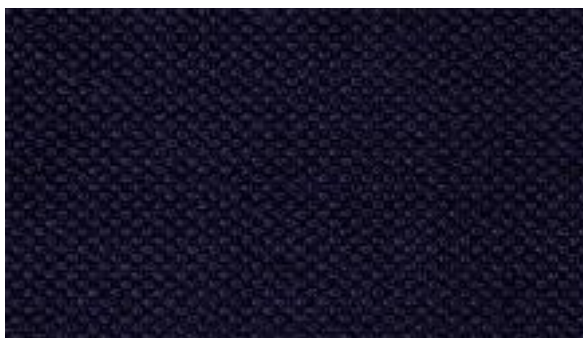
27C
stahl / steel / acier
staal / acciaio / acero



27I
opal / opal / opaline
opaal / opale / ópalo



27D
schwarz / black / noir
zwart / nero / negro



27E
saphir / sapphire / saphir
safier / zaffiro / zafiro

Tec · Preisgruppe 2

Material: 63% Polyester, 37% Polyamid

Gewicht: 450 g/lfm

Breite: 140 cm

Scheuertouren (DIN EN ISO 12947-2, Martindale): 100.000

Pilling/Knötchenbildung (DIN EN ISO 12945-2): 4-5

Reibechtheit nass/trocken (DIN 54021): 4-5/4-5

Lichtechtheit (DIN EN ISO 105-B02): 5-7

Erfüllt folgende **Brandschutznormen:**
DIN EN 1021, part 1

Tec · Price-group 2

Material: 63% polyester, 37% polyamid

Weight: 450 g/lin.m.

Width: 140 cm

Abrasion resistance (DIN EN ISO 12947-2, Martindale): 100,000 cycles

Pilling (DIN EN ISO 12945-2): 4-5

Fastness to abrasion wet/dry (DIN 54021): 4-5/4-5

Light fastness (DIN EN ISO 105-B02): 5-7

Meets the following **Fire Resistance**

Standards:
DIN EN 1021, part 1

Tec · Groupe de prix 2

Composition : 63% polyester, 37% polyamide

Poids : 450 g/ml

Largeur : 140 cm

Nombre de tours d'abrasion (DIN EN ISO 12947-2, Martindale) : 100.000

Boulochage (DIN EN ISO 12945-2) : 4-5

Résistance à la friction à sec/humide (DIN 54021) : 4-5/4-5

Tenue à la lumière (DIN EN ISO 105-B02) : 5-7

Répond aux normes **anti-feu** :
DIN EN 1021, part 1

Tec · Prijsgroep 2

Materiaal: 63% polyester, 37% polyamide

Gewicht: 450 g/str.m

Breedte: 140 cm

Aantal toeren (DIN EN ISO 12947-2, Martindale): 100.000

Pluizen (DIN EN ISO 12945-2): 4-5

Wrijvingsechtheid nat/droog (DIN 54021): 4-5/4-5

Lichtechtheid (DIN EN ISO 105-B02): 5-7

Beantwoordt aan de volgende

brandveiligheidsnormen:
DIN EN 1021, part 1

Tec · Serie Prezzo 2

Materiale: 63% fibra poliesterre, 37% poliammide

Peso: 450 g/m

Larghezza: 140 cm

Resistenza all'usura (DIN EN ISO 12947-2, Martindale): 100.000

Pilling (DIN EN ISO 12945-2): 4-5

Resistenza abrasione bagnato/asciutto (DIN 54021): 4-5/4-5

Solidità luce (DIN EN ISO 105-B02): 5-7

Rispetta le seguenti **norme**

anticombustione:
DIN EN 1021, part 1

Tec · Grupo de precios 2

Material: 63% poliester, 37% poliamida

Peso: 450 g/m.l.

Ancho: 140 cm

Número de fricciones (DIN EN ISO 12947-2, Martindale): 100.000

Pilling (DIN EN ISO 12945-2): 4-5

Resistencia al frotamiento mojado/seco (DIN 54021): 4-5/4-5

Resistencia a la luz (DIN EN ISO 105-B02): 5-7

El material cumple con las **normas**

de protección contra incendios:
DIN EN 1021, part 1

Wolle (4)



40C

perlgrau / pearl grey / gris perle
parelgrijs / grigio perla / gris perla



44J

hellblau / light blue / bleu ciel
lichtblauw / blu chiaro / azul celeste



40E

dunkelgrau / dark grey / gris foncé
donkergrijs / grigio scuro / gris oscuro



44H

taubenblau / dove grey / gris-bleu
duifblauw / blu distante / gris azulado



44I

anthrazit / anthracite / anthracite
antraciet / antracite / antracita



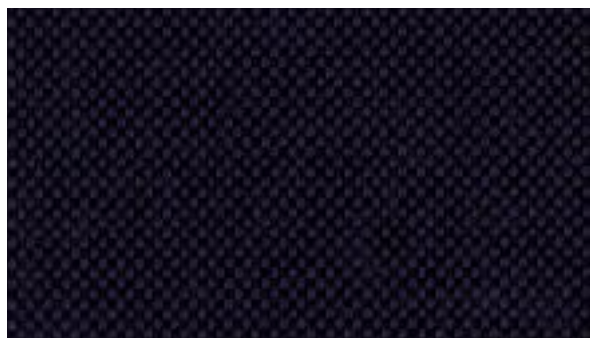
41E

blau / blue / bleu
blauw / blu / azul



40A

schwarz / black / noir
zwart / nero / negro



41A

dunkelblau / dark blue / bleu foncé
violetblauw / blu scuro / azul oscuro



43E
tizianrot / titian red / vermillon
titiaanrood / rosso tiziano / rojo ticiano



44C
honig / honey / miel
honing / miele / miel



43A
weinrot / wine / lie de vin
wijnrood / rosso vino / granate



44K
flieder / lilac / lila
lila / lilla / lila



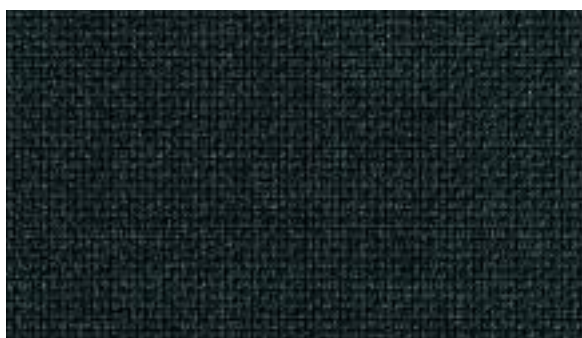
44E
hellbraun / light brown / brun clair
lichtbruin / marrone chiaro / marrón claro



44F
türkis / turquoise / turquoise
turkoois / turchese / turquesa



44G
braun / brown / brun
bruin / marrone / marrón



42A
tanne / pine / sapin
spar / verde abete / verde abeto

Wolle (4)

Wolle - Preisgruppe 4

Material: 100% Schurwolle

Gewicht: 520 g/lfm

Breite: 130 cm

Scheuertouren (DIN EN ISO 12947-2, Martindale): 50.000

Pilling/Knötchenbildung (DIN EN ISO 12945-2): 4

Reibechtheit nass/trocken (DIN 54021): 4/3

Lichtechtheit (DIN EN ISO 105-B02): 5

Erfüllt folgende **Brandschutznormen:**
DIN EN 1021, part 1 & 2

Wool - Price-group 4

Material: 100% natural wool

Weight: 520 g/lin.m.

Width: 130 cm

Abrasion resistance (DIN EN ISO 12947-2, Martindale): 50,000 cycles

Pilling (DIN EN ISO 12945-2): 4

Fastness to abrasion wet/dry (DIN 54021): 4/3

Light fastness (DIN EN ISO 105-B02): 5

Meets the following **Fire Resistance Standards:**
DIN EN 1021, part 1 & 2

Laine - Groupe de prix 4

Composition : 100% laine vierge

Poids : 520 g/ml

Largeur : 130 cm

Nombre de tours d'abrasion (DIN EN ISO 12947-2, Martindale) : 50.000

Boulochage (DIN EN ISO 12945-2) : 4

Résistance à la friction à sec/humide (DIN 54021) : 4/3

Tenue à la lumière (DIN EN ISO 105-B02) : 5

Répond aux normes **anti-feu** :
DIN EN 1021, part 1 & 2

Wol - Prijsgroep 4

Materiaal: 100% zuiver scheerwol

Gewicht: 520 g/str.m

Breedte: 130 cm

Aantal toeren (DIN EN ISO 12947-2, Martindale): 50.000

Pluizen (DIN EN ISO 12945-2): 4

Wrijvingsechtheid nat/droog (DIN 54021): 4/3

Lichtechtheid (DIN EN ISO 105-B02): 5

Beantwoordt aan de volgende **brandveiligheidsnormen:**
DIN EN 1021, part 1 & 2

Lana - Serie Prezzo 4

Materiale: 100% pura lana vergine

Peso: 520 g/m

Larghezza: 130 cm

Resistenza all'usura (DIN EN ISO 12947-2, Martindale): 50.000

Pilling (DIN EN ISO 12945-2): 4

Resistenza abrasione bagnato/asciutto (DIN 54021): 4/3

Solidità luce (DIN EN ISO 105-B02): 5

Rispetta le seguenti **norme anticombustione:**
DIN EN 1021, part 1 & 2

Lana - Grupo de precios 4

Material: 100% lana virgen

Peso: 520 g/m.l.

Ancho: 130 cm

Número de fricciones (DIN EN ISO 12947-2, Martindale): 50.000

Pilling (DIN EN ISO 12945-2): 4

Resistencia al frotamiento mojado/seco (DIN 54021): 4/3

Resistencia a la luz (DIN EN ISO 105-B02): 5

El material cumple con las **normas de protección contra incendios:**
DIN EN 1021, part 1 & 2

Fame (4)

Fame - Preisgruppe 4

Material: 95% Wolle, 5% Polyamid
Gewicht: 630 g/lfm
Breite: 140 cm
Scheuertouren (DIN EN ISO 12947-2, Martindale): 200.000
Pilling/Knötchenbildung (DIN EN ISO 12945-2): 3-4
Reibechtheit nass/trocken (DIN 54021): 4/5
Lichtechtheit (DIN EN ISO 105-B02): 5
Erfüllt folgende **Brandschutznormen:**
DIN 4102: B2
DIN EN 1021, part 1 & 2
BS 5852: 1990; Section 4,
Ignition Sources 5
UNI 9175-Metodo CSE RF/83; class 2

Fame - Price-group 4

Material: 95% natural wool, 5% polyamid
Weight: 630 g/lin.m.
Width: 140 cm
Abrasion resistance (DIN EN ISO 12947-2, Martindale): 200,000 cycles
Pilling (DIN EN ISO 12945-2): 3-4
Fastness to abrasion wet/dry (DIN 54021): 4/5
Light fastness (DIN EN ISO 105-B02): 5
Meets the following **Fire Resistance Standards:**
DIN 4102: B2
DIN EN 1021, part 1 & 2
BS 5852: 1990; Section 4,
Ignition Sources 5
UNI 9175-Metodo CSE RF/83; class 2

Fame - Groupe de prix 4

Composition : 95% laine vierge, 5% polyamide
Poids : 630 g/ml
Largeur : 140 cm
Nombre de tours d'abrasion (DIN EN ISO 12947-2, Martindale) : 200.000
Boulochage (DIN EN ISO 12945-2) : 3-4
Résistance à la friction à sec/humide (DIN 54021) : 4/5
Tenue à la lumière (DIN EN ISO 105-B02) : 5
Répond aux normes **anti-feu :**
DIN 4102 : B2
DIN EN 1021, part 1 & 2
BS 5852 : 1990; Section 4,
Ignition Sources 5
UNI 9175-Metodo CSE RF/83; class 2

Fame - Prijsgroep 4

Materiaal: 95% zuiver scheerwol, 5% polyamide
Gewicht: 630 g/str.m
Breedte: 140 cm
Aantal toeren (DIN EN ISO 12947-2, Martindale): 200.000
Pluizen (DIN EN ISO 12945-2): 3-4
Wrijvingsechtheid nat/droog (DIN 54021): 4/5
Lichtechtheid (DIN EN ISO 105-B02): 5
Beantwoordt aan de volgende **brandveiligheidsnormen:**
DIN 4102: B2
DIN EN 1021, part 1 & 2
BS 5852: 1990; Section 4,
Ignition Sources 5
UNI 9175-Metodo CSE RF/83; class 2

Fame - Serie Prezzo 4

Materiale: 95% pura lana vergine, 5% poliammide
Peso: 630 g/m
Larghezza: 140 cm
Resistenza all'usura (DIN EN ISO 12947-2, Martindale): 200.000
Pilling (DIN EN ISO 12945-2): 3-4
Resistenza abrasione bagnato/asciutto (DIN 54021): 4/5
Solidità luce (DIN EN ISO 105-B02): 5
Rispetta le seguenti **norme anticombustione:**
DIN 4102: B2
DIN EN 1021, part 1 & 2
BS 5852: 1990; Section 4,
Ignition Sources 5
UNI 9175-Metodo CSE RF/83; class 2

Fame - Grupo de precios 4

Material: 95% lana virgen, 5% poliamida
Peso: 630 g/m.L.
Ancho: 140 cm
Número de fricciones (DIN EN ISO 12947-2, Martindale): 200.000
Pilling (DIN EN ISO 12945-2): 3-4
Resistencia al frotamiento mojado/seco (DIN 54021): 4/5
Resistencia a la luz (DIN EN ISO 105-B02): 5
El material cumple con las **normas de protección contra incendios:**
DIN 4102: B2
DIN EN 1021, part 1 & 2
BS 5852: 1990; Section 4,
Ignition Sources 5
UNI 9175-Metodo CSE RF/83; class 2

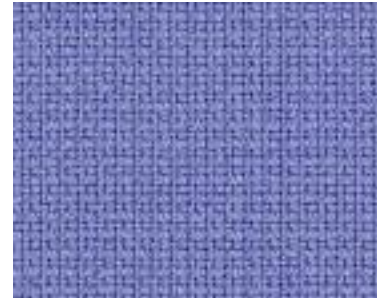
Fame (4)



4FA_F62002



4FA_F63016



4FA_F65060



4FA_F62043



4FA_F63042



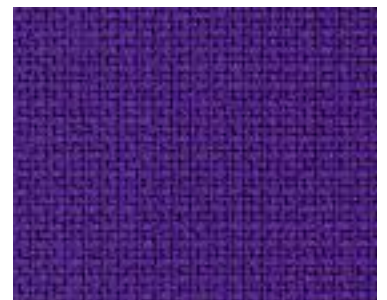
4FA_F66005



4FA_F61024



4FA_F64003



4FA_F64039



4FA_F61042



4FA_F64119



4FA_F65005



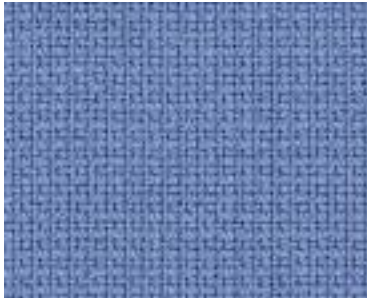
4FA_F61025



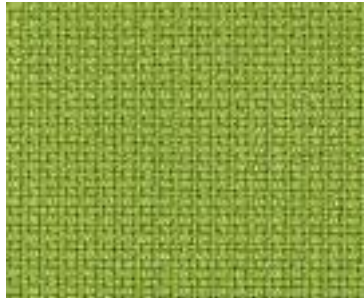
4FA_F64089



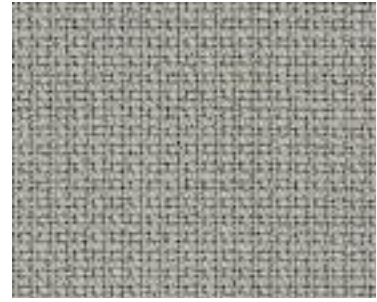
4FA_F64058



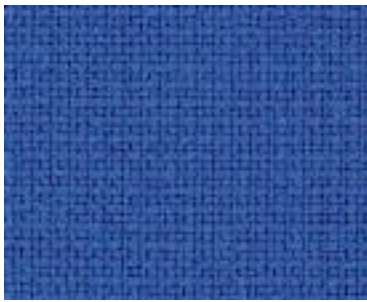
4FA_F66002



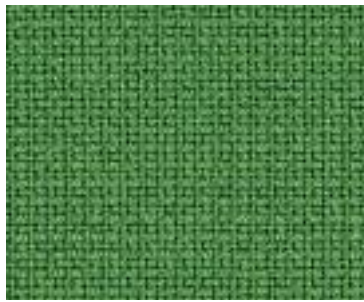
4FA_F68035



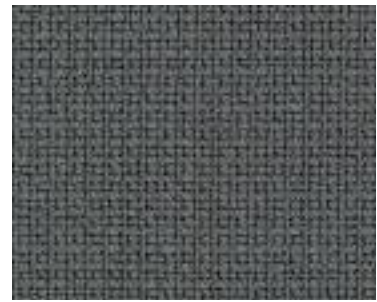
4FA_F60033



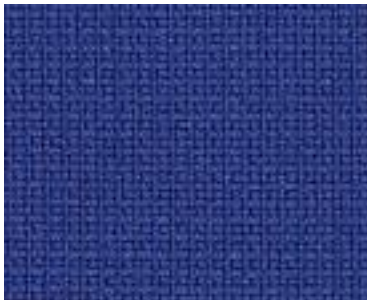
4FA_F66075



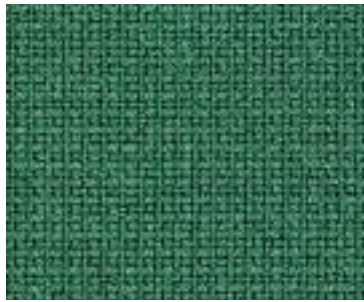
4FA_F68030



4FA_F60003



4FA_F66032



4FA_F68053



4FA_F60051



4FA_F66061



4FA_F67044



4FA_F60999



4FA_F67004



4FA_F67016

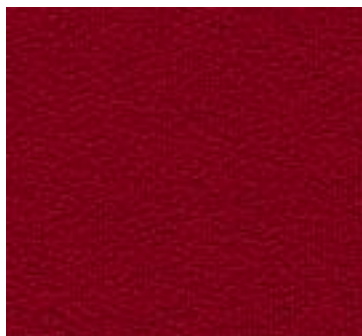


4FA_F67059

Crêpe (4)



43D
dunkelrot / dark red / bordeaux
donkerrood / rosso scuro / rojo oscuro



43F
rot / red / rouge
rood / rosso / rojo



43J
orange / orange / orange
oranje / arancio / naranja



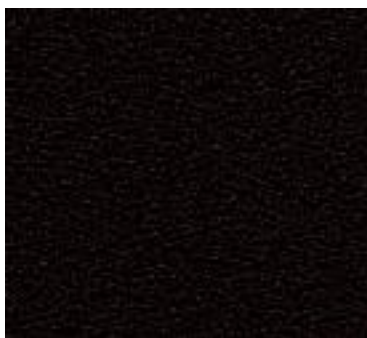
43B
dunkelblau / dark blue / bleu foncé
donkerblauw / blu scuro / azul oscuro



43C
blau / blue / bleu
blauw / blu / azul



43M
hellblau / light blue / bleu ciel
lichtblauw / blu chiaro / azul celeste



43L
dunkelbraun / dark brown / brun foncé
donkerbruin / marrone scuro / marrón oscuro



43K
dunkelgrün / dark green / vert foncé
donkergroen / verde scuro / verde oscuro



43N
hellgrau / light grey / gris clair
lichtgrijs / grigio chiaro / gris claro



43G
schwarz / black / noir
zwart / nero / negro



43I
graubraun / grey brown / gris-brun
grijsbruin / grigio marrone / gris marrón



43H
mittelgrau / mid grey / gris moyen
middel grijs / grigio / gris medio

Crêpe · Preisgruppe 4

Material: 100% Polyester
Gewicht: 480 g/lfm
Breite: 150 cm
Scheuertouren (DIN EN ISO 12947-2, Martindale): 100.000
Pilling/Knötchenbildung (DIN EN ISO 12945-2): 5
Reibechtheit nass/trocken (DIN 54021): 4/4
Lichtechtheit (DIN EN ISO 105-B02): 6
Erfüllt folgende **Brandschutznormen:**
DIN 4102: B1; DIN EN 1021, part 1 & 2;
BS 5852: 1990, section 4, crib 5;
NF P 92-503-507: M1;
UNI 9175-CSE RF4/83: Class I;
Önorm B3825: Q1

Crêpe · Price-group 4

Material: 100% polyester
Weight: 480 g/lin.m.
Width: 150 cm
Abrasion resistance (DIN EN ISO 12947-2, Martindale): 100,000 cycles
Pilling (DIN EN ISO 12945-2): 5
Fastness to abrasion wet/dry (DIN 54021): 4/4
Light fastness (DIN EN ISO 105-B02): 6
Meets the following **Fire Resistance Standards:**
DIN 4102: B1; DIN EN 1021, part 1 & 2;
BS 5852: 1990, section 4, crib 5;
NF P 92-503-507: M1;
UNI 9175-CSE RF4/83: Class I;
Önorm B3825: Q1

Crêpe · Groupe de prix 4

Composition : 100% polyester
Poids : 480 g/ml
Largeur : 150 cm
Nombre de tours d'abrasion (DIN EN ISO 12947-2, Martindale) : 100.000
Boulochage (DIN EN ISO 12945-2) : 5
Résistance à la friction à sec/humide (DIN 54021) : 4/4
Tenue à la lumière (DIN EN ISO 105-B02) : 6
Répond aux normes **anti-feu :**
DIN 4102 : B1; DIN EN 1021, part 1 & 2;
BS 5852 : 1990, section 4, crib 5;
NF P 92-503-507 : M1;
UNI 9175-CSE RF4/83 : Class I;
Önorm B3825 : Q1

Crêpe · Prijsgroep 4

Materiaal: 100% polyester
Gewicht: 480 g/str.m
Breedte: 150 cm
Aantal toeren (DIN EN ISO 12947-2, Martindale): 100.000
Pluizen (DIN EN ISO 12945-2): 5
Wrijvingsechtheid nat/droog (DIN 54021): 4/4
Lichtechtheid (DIN EN ISO 105-B02): 6
Beantwoordt aan de volgende **brandveiligheidsnormen:**
DIN 4102: B1; DIN EN 1021, part 1 & 2;
BS 5852: 1990, section 4, crib 5;
NF P 92-503-507: M1;
UNI 9175-CSE RF4/83: Class I;
Önorm B3825: Q1

Crêpe · Serie Prezzo 4

Materiale: 100% fibra poliester
Peso: 480 g/m
Larghezza: 150 cm
Resistenza all'usura (DIN EN ISO 12947-2, Martindale): 100.000
Pilling (DIN EN ISO 12945-2): 5
Resistenza abrasione bagnato/asciutto (DIN 54021): 4/4
Solidità luce (DIN EN ISO 105-B02): 6
Rispetta le seguenti **norme anticombustione:**
DIN 4102: B1; DIN EN 1021, part 1 & 2;
BS 5852: 1990, section 4, crib 5;
NF P 92-503-507: M1;
UNI 9175-CSE RF4/83: Classe I;
Önorm B3825: Q1

Crêpe · Grupo de precios 4

Material: 100% poliester
Peso: 480 g/m.l.
Ancho: 150 cm
Número de fricciones (DIN EN ISO 12947-2, Martindale): 100.000
Pilling (DIN EN ISO 12945-2): 5
Resistencia al frotamiento mojado/seco (DIN 54021): 4/4
Resistencia a la luz (DIN EN ISO 105-B02): 6
El material cumple con las **normas de protección contra incendios:**
DIN 4102: B1; DIN EN 1021, part 1 & 2;
BS 5852: 1990, section 4, crib 5;
NF P 92-503-507: M1;
UNI 9175-CSE RF4/83: Class I;
Önorm B3825: Q1

Trevira CS (4)



42L

purpurrot / purple / pourpre
purperrood / rosso vino / púrpura



42Q

hellrot / light red / rouge vif
lichtrood / rosso segnale / rojo



42R

gelb / yellow / jaune
geel / giallo / amarillo



42P

mokka / mocha / moka
mokka / moca / mocca



42S

orange / orange / orange
oranje / arancio / naranja



42M

opalgrün / opal green / vert opaline
opaalgroen / verde opale / ópalo



42J

dunkelblau / dark blue / bleu foncé
donkerblauw / blu scuro / azul oscuro



42K

royalblau / royal blue / bleu roy
royalblauw / blu oltremare / azul real



42T

hellblau / light blue / bleu ciel
lichtblauw / blu chiaro / azul celeste



42F

schwarz / black / noir
zwart / nero / negro



42G

graphit / graphite / graphite
grafiet / grigio grafite / grafito



42H

schiefer / slate / ardoise
leisteen / grigio ardesia / pizarra

Trevira CS · Preisgruppe 4

Material: 100% Polyester
Gewicht: 420 g/lfm
Breite: 130 cm
Scheuertouren (DIN EN ISO 12947-2, Martindale): 40.000
Pilling/Knötchenbildung (DIN EN ISO 12945-2): 5
Reibechtheit nass/trocken (DIN 54021): 4/4
Lichtechtheit (DIN EN ISO 105-B02): 5-7
Erfüllt folgende **Brandschutznormen:**
DIN 4102: B1; DIN EN 1021, part 1 & 2;
BS 5852: 1990, section 4, crib 5;
NF P 92-503-507: M1;
UNI 9175-CSE RF4/83: Class I;
California TB 117

Trevira CS · Price-group 4

Material: 100% polyester
Weight: 420 g/lin.m.
Width: 130 cm
Abrasion resistance (DIN EN ISO 12947-2, Martindale): 40,000 cycles
Pilling (DIN EN ISO 12945-2): 5
Fastness to abrasion wet/dry (DIN 54021): 4/4
Light fastness (DIN EN ISO 105-B02): 5-7
Meets the following **Fire Resistance Standards:**
DIN 4102: B1; DIN EN 1021, part 1 & 2;
BS 5852: 1990, section 4, crib 5;
NF P 92-503-507: M1;
UNI 9175-CSE RF4/83: Class I;
California TB 117

Trevira CS · Groupe de prix 4

Composition : 100% polyester
Poids : 420 g/ml
Largeur : 130 cm
Nombre de tours d'abrasion (DIN EN ISO 12947-2, Martindale) : 40.000
Boulochage (DIN EN ISO 12945-2) : 5
Résistance à la friction à sec/humide (DIN 54021) : 4/4
Tenue à la lumière (DIN EN ISO 105-B02) : 5-7
Répond aux normes **anti-feu :**
DIN 4102 : B1; DIN EN 1021, part 1 & 2;
BS 5852 : 1990, section 4, crib 5;
NF P 92-503-507 : M1;
UNI 9175-CSE RF4/83 : Class I;
California TB 117

Trevira CS · Prijsgroep 4

Materiaal: 100% polyester
Gewicht: 420 g/str.m
Breedte: 130 cm
Aantal toeren (DIN EN ISO 12947-2, Martindale): 40.000
Pluizen (DIN EN ISO 12945-2): 5
Wrijvingsechtheid nat/droog (DIN 54021): 4/4
Lichtechtheid (DIN EN ISO 105-B02): 5-7
Beantwoordt aan de volgende **brandveiligheidsnormen:**
DIN 4102: B1; DIN EN 1021, part 1 & 2;
BS 5852: 1990, section 4, crib 5;
NF P 92-503-507: M1;
UNI 9175-CSE RF4/83: Class I;
California TB 117

Trevira CS · Serie Prezzo 4

Materiale: 100% fibra poliester
Peso: 420 g/m
Larghezza: 130 cm
Resistenza all'usura (DIN EN ISO 12947-2, Martindale): 40.000
Pilling (DIN EN ISO 12945-2): 5
Resistenza abrasione bagnato/asciutto (DIN 54021): 4/4
Solidità luce (DIN EN ISO 105-B02): 5-7
Rispetta le seguenti **norme anticombustione:**
DIN 4102: B1; DIN EN 1021, part 1 & 2;
BS 5852: 1990, section 4, crib 5;
NF P 92-503-507: M1;
UNI 9175-CSE RF4/83: Classe I;
California TB 117

Trevira CS · Grupo de precios 4

Material: 100% poliester
Peso: 420 g/m.l.
Ancho: 130 cm
Número de fricciones (DIN EN ISO 12947-2, Martindale): 40.000
Pilling (DIN EN ISO 12945-2): 5
Resistencia al frotamiento mojado/seco (DIN 54021): 4/4
Resistencia a la luz (DIN EN ISO 105-B02): 5-7
El material cumple con las **normas de protección contra incendios:**
DIN 4102: B1; DIN EN 1021, part 1 & 2;
BS 5852: 1990, section 4, crib 5;
NF P 92-503-507: M1;
UNI 9175-CSE RF4/83: Class I;
California TB 117

ESD (4)



403
schwarz / black / noir
zwart / nero / negro



48B
dunkelblau / dark blue / bleu foncé
donkerblauw / blu scuro / azul oscuro



467
burgund / burgundy / bourgogne
roodbruin / granata / borgoña

ESD - Preisgruppe 4

Material:

ESD – Electrostatic Discharge-Stoff,
95% Polyacryl, 4% Polyester,
1% Edelfasern

Gewicht: 600 g/lfm

Breite: 130 cm

Scheuertouren (DIN EN ISO 12947-2,
Martindale): 15.000

Pilling/Knötchenbildung
(DIN EN ISO 12945-2): 5

Reibechtheit nass/trocken
(DIN 54021): 4-5/4-5

Lichtechtheit (DIN EN ISO 105-B02): 6

Erfüllt folgende **Brandschutznormen:**
DIN EN 1021, part 1 & 2

ESD - Price-group 4

Material:

ESD is our Electrostatic-Discharge material,
95% polyacryl, 4% polyester,
1% high-grade steel fibres

Weight: 600 g/lin.m.

Width: 130 cm

Abrasion resistance (DIN EN ISO 12947-2,
Martindale): 15,000 cycles

Pilling (DIN EN ISO 12945-2): 5

Fastness to abrasion wet/dry
(DIN 54021): 4-5/4-5

Light fastness (DIN EN ISO 105-B02): 6

Meets the following **Fire Resistance**

Standards:
DIN EN 1021, part 1 & 2

Tissus ESD - Groupe de prix 4

Composition :

ESD – décharge électrostatique,
95% polyacryl, 4% polyester,
1% fibres d'acier intégrées dans le tissu

Poids : 600 g/ml

Largeur : 130 cm

Nombre de tours d'abrasion (DIN EN ISO
12947-2, Martindale) : 15.000

Boulochage (DIN EN ISO 12945-2) : 5

Résistance à la friction à sec/humide
(DIN 54021) : 4-5/4-5

Tenue à la lumière (DIN EN ISO 105-B02) : 6

Répond aux normes **anti-feu :**

DIN EN 1021, part 1 & 2

ESD - Prijsgroep 4

Materiaal:

ESD – stoffering, Electrostatic Discharge-
Stoff, 95% polyacryl, 4% polyester,
1% stalen inslagdraden

Gewicht: 600 g/str.m

Breedte: 130 cm

Aantal toeren (DIN EN ISO 12947-2,
Martindale): 15.000

Pluizen (DIN EN ISO 12945-2): 5

Wrijvingsechtheid nat/droog
(DIN 54021): 4-5/4-5

Lichtechtheid (DIN EN ISO 105-B02): 6

Beantwoordt aan de volgende

brandveiligheidsnormen:
DIN EN 1021, part 1 & 2

ESD - Serie Prezzo 4

Materiale:

Tessuto in versione antistatica,
95% fibra acrilica, 4% fibra poliestere,
1% fibre d'acciaio

Peso: 600 g/m

Larghezza: 130 cm

Resistenza all'usura (DIN EN ISO 12947-2,
Martindale): 15.000

Pilling (DIN EN ISO 12945-2): 5

Resistenza abrasione bagnato/asciutto
(DIN 54021): 4-5/4-5

Solidità luce (DIN EN ISO 105-B02): 6

Rispetta le seguenti **norme**

anticombustione:
DIN EN 1021, part 1 & 2

Telas ESD - Grupo de precios 4

Material:

ESD – Descarga estática,
95% poliacrílico, 4% poliéster,
1% fibras de acero inoxidable

Peso: 600 g/m.L

Ancho: 130 cm

Número de fricciones (DIN EN ISO 12947-2,
Martindale): 15.000

Pilling (DIN EN ISO 12945-2): 5

Resistencia al frotamiento mojado/seco
(DIN 54021): 4-5/4-5

Resistencia a la luz
(DIN EN ISO 105-B02): 6

El material cumple con las **normas**
de protección contra incendios:
DIN EN 1021, part 1 & 2

Atlantic (9)



9AT_A63034



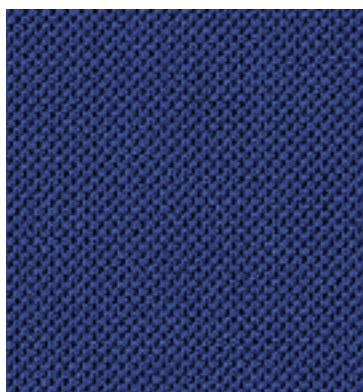
9AT_A64093



9AT_A64089



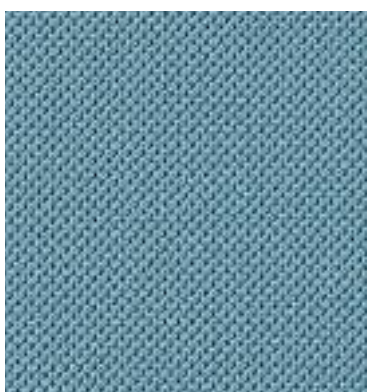
9AT_A66057



9AT_A66041



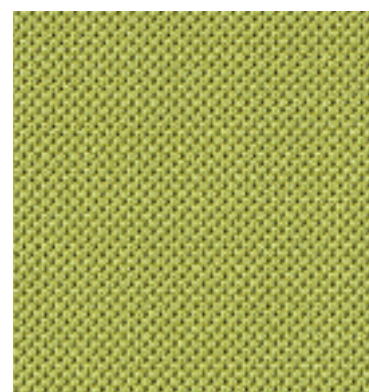
9AT_A65037



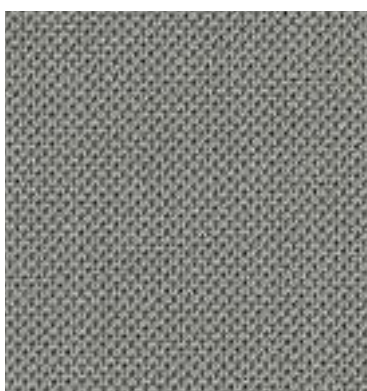
9AT_A66063



9AT_A67030



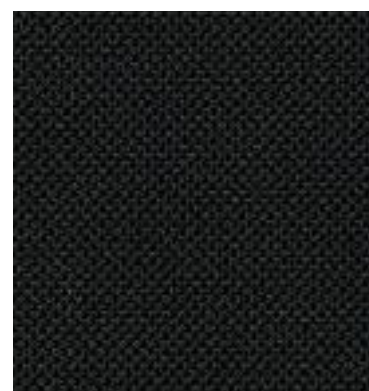
9AT_A68054



9AT_A60011



9AT_A60025



9AT_A60999

Atlantic - Preisgruppe 9

Material: 100% Polyester
Gewicht: 530 g/lfm
Breite: 150 cm
Scheuertouren (DIN EN ISO 12947-2, Martindale): 80.000
Pilling/Knötchenbildung (DIN EN ISO 12945-2): 4-5
Reibechtheit nass/trocken (DIN 54021): 4-5
Lichtechtheit (DIN EN ISO 105-B02): 5
Erfüllt folgende **Brandschutznormen:** DIN EN 1021, part 1 & 2

Atlantic - Price-group 9

Material: 100% polyester
Weight: 530 g/lin.m.
Width: 150 cm
Abrasion resistance (DIN EN ISO 12947-2, Martindale): 80,000 cycles
Pilling (DIN EN ISO 12945-2): 4-5
Fastness to abrasion wet/dry (DIN 54021): 4-5
Light fastness (DIN EN ISO 105-B02): 5
Meets the following **Fire Resistance Standards:** DIN EN 1021, part 1 & 2

Atlantic - Groupe de prix 9

Composition : 100% polyester
Poids : 530 g/ml
Largeur : 150 cm
Nombre de tours d'abrasion (DIN EN ISO 12947-2, Martindale) : 80.000
Boulochage (DIN EN ISO 12945-2) : 4-5
Résistance à la friction à sec/humide (DIN 54021) : 4-5
Tenue à la lumière (DIN EN ISO 105-B02) : 5
Répond aux normes **anti-feu :** DIN EN 1021, part 1 & 2

Atlantic - Prijsgroep 9

Materiaal: 100% polyester
Gewicht: 530 g/str.m
Breedte: 150 cm
Aantal toeren (DIN EN ISO 12947-2, Martindale): 80.000
Pluizen (DIN EN ISO 12945-2): 4-5
Wrijvingsechtheid nat/droog (DIN 54021): 4-5
Lichtechtheid (DIN EN ISO 105-B02): 5
Beantwoordt aan de volgende **brandveiligheidsnormen:** DIN EN 1021, part 1 & 2

Atlantic - Serie Prezzo 9

Materiale: 100% fibra poliester
Peso: 530 g/m
Larghezza: 150 cm
Resistenza all'usura (DIN EN ISO 12947-2, Martindale): 80.000
Pilling (DIN EN ISO 12945-2): 4-5
Resistenza abrasione bagnato/asciutto (DIN 54021): 4-5
Solidità luce (DIN EN ISO 105-B02): 5
Rispetta le seguenti **norme anticombustione:** DIN EN 1021, part 1 & 2

Atlantic - Grupo de precios 9

Material: 100% poliester
Peso: 530 g/m.L.
Ancho: 150 cm
Número de fricciones (DIN EN ISO 12947-2, Martindale): 80.000
Pilling (DIN EN ISO 12945-2): 4-5
Resistencia al frotamiento mojado/seco (DIN 54021): 4-5
Resistencia a la luz (DIN EN ISO 105-B02): 5
El material cumple con las **normas de protección contra incendios:** DIN EN 1021, part 1 & 2

Polyacryl (9)



920
jade / jade / jade
jade / giada / jade



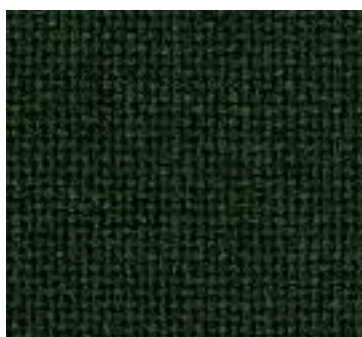
948
türkis / turquoise / turquoise
turkoois / turchese / turquesa



942
gelb / yellow / jaune
geel / giallo / amarillo



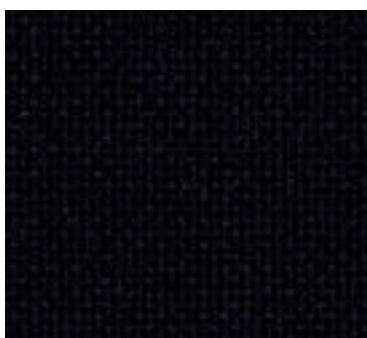
949
walnussbraun / walnut brown / noisette
walnotenbruin / marrone terra / marrón nogal



925
dunkelgrün / dark green / vert foncé
donkergroen / verde scuro / verde oscuro



933
rot / red / rouge
rood / rosso / rojo



910
tiefblau / deep blue / bleu profond
diepblauw / blu / azul oscuro



913
ultramarin / ultramarine / bleu outre-mer
marineblauw / blu elettrico / azul



912
taubenblau / grey blue / gris-bleu
duifblauw / blu grigio / azul gris



905
schwarz / black / noir
zwart / nero / negro



904
anthrazit / anthracite / anthracite
antraciet / antracite / antracita



906
silbergrau / silver grey / gris argent
zilvergrijs / grigio argenteo / gris plata

Polyacryl - Preisgruppe 9

Material: 100% Polyacryl
Gewicht: 545 g/lfm
Breite: 130 cm
Scheuertouren (DIN EN ISO 12947-2, Martindale): 21.000
Pilling/Knötchenbildung (DIN EN ISO 12945-2): 5
Reibechtheit nass/trocken (DIN 54021): 5/4-5
Lichtechtheit (DIN EN ISO 105-B02): 6-7

Polyacryl - Price-group 9

Material: 100% polyacryl
Weight: 545 g/lin.m.
Width: 130 cm
Abrasion resistance (DIN EN ISO 12947-2, Martindale): 21,000 cycles
Pilling (DIN EN ISO 12945-2): 5
Fastness to abrasion wet/dry (DIN 54021): 5/4-5
Light fastness (DIN EN ISO 105-B02): 6-7

Polyacryl - Groupe de prix 9

Composition : 100% polyacryl
Poids : 545 g/ml
Largeur : 130 cm
Nombre de tours d'abrasion (DIN EN ISO 12947-2, Martindale) : 21.000
Boulochage (DIN EN ISO 12945-2) : 5
Résistance à la friction à sec/humide (DIN 54021) : 5/4-5
Tenue à la lumière (DIN EN ISO 105-B02) : 6-7

Polyacryl - Prijsgroep 9

Materiaal: 100% polyacryl
Gewicht: 545 g/str.m
Breedte: 130 cm
Aantal toeren (DIN EN ISO 12947-2, Martindale): 21.000
Pluizen (DIN EN ISO 12945-2): 5
Wrijvingsechtheid nat/droog (DIN 54021): 5/4-5
Lichtechtheid (DIN EN ISO 105-B02): 6-7

Polyacryl - Serie Prezzo 9

Materiale: 100% fibra acrilica
Peso: 545 g/m
Larghezza: 130 cm
Resistenza all'usura (DIN EN ISO 12947-2, Martindale): 21.000
Pilling (DIN EN ISO 12945-2): 5
Resistenza abrasione bagnato/asciutto (DIN 54021): 5/4-5
Solidità luce (DIN EN ISO 105-B02): 6-7

Poliacrílico - Grupo de precios 9

Material: 100% poliacrílico
Peso: 545 g/m.L.
Ancho: 130 cm
Número de fricciones (DIN EN ISO 12947-2, Martindale): 21.000
Pilling (DIN EN ISO 12945-2): 5
Resistencia al frotamiento mojado/seco (DIN 54021): 5/4-5
Resistencia a la luz (DIN EN ISO 105-B02): 6-7

Lederimitat (9)



950
schwarz / black / noir
zwart / nero / negro



996
platin / platinum / platine
platina / grigio platino / platino



953
dunkelblau / dark blue / bleu foncé
donkerblauw / blu scuro / azul oscuro

Lederimitat · Preisgruppe 9

Material:

Deckschicht: 100% PVC
Trägermaterial: Baumwoll-Polyester-
Mischung

Gewicht: 1.100 g/lfm

Breite: 137 cm

Reibechtheit nass/trocken
(DIN 54021): 4/4

Lichtechtheit (DIN EN ISO 105-B02): 4

Erfüllt folgende **Brandschutznormen:**
DIN EN 1021, part 1 & 2;
NF P 92-503-507: M2

Vinyl · Price-group 9

Material:

Covering Material: 100% PVC
Base Material: cotton/polyester mixture

Weight: 1,100 g/lin.m.

Width: 137 cm

Fastness to abrasion wet/dry
(DIN 54021): 4/4

Light fastness (DIN EN ISO 105-B02): 4

Meets the following **Fire Resistance**
Standards:
DIN EN 1021, part 1 & 2;
NF P 92-503-507: M2

PVC · Groupe de prix 9

Composition :

Revêtement de surface : 100% PVC
Base : coton-polyester mélangé

Poids : 1.100 g/ml

Largeur : 137 cm

Résistance à la friction à sec/humide
(DIN 54021) : 4/4

Tenue à la lumière (DIN EN ISO 105-B02) : 4

Répond aux normes **anti-feu** :
DIN EN 1021, part 1 & 2;
NF P 92-503-507 : M2

Imitatieleder · Prijsgroep 9

Materiaal:

Toplaag: 100% PVC
Onderlaag: katoen-polyester

Gewicht: 1.100 g/str.m

Breedte: 137 cm

Wrijvingsechtheid nat/droog
(DIN 54021): 4/4

Lichtechtheid (DIN EN ISO 105-B02): 4

Beantwoordt aan de volgende
brandveiligheidsnormen:
DIN EN 1021, part 1 & 2;
NF P 92-503-507: M2

Similpelle · Serie Prezzo 9

Materiale:

Superficie: 100% PVC
Supporto: cotone e poliestere

Peso: 1.100 g/m

Larghezza: 137 cm

Resistenza abrasione bagnato/asciutto
(DIN 54021): 4/4

Solidità luce (DIN EN ISO 105-B02): 4

Rispetta le seguenti **norme**
anticombustione:
DIN EN 1021, part 1 & 2;
NF P 92-503-507: M2

Imitación piel · Grupo de precios 9

Material:

Superficie: 100% PVC
Material de soporte:
Mezcla de algodón-poliéster

Peso: 1.100 g/m.l.

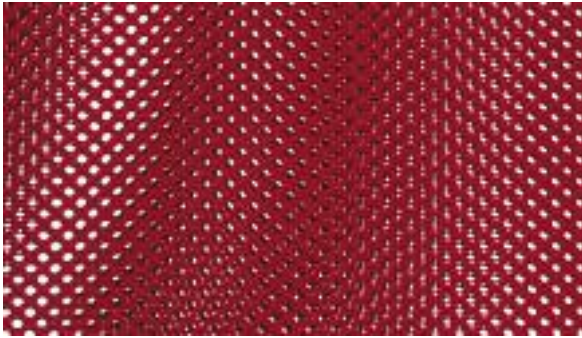
Ancho: 137 cm

Resistencia al frotamiento mojado/seco
(DIN 54021): 4/4

Resistencia a la luz
(DIN EN ISO 105-B02): 4

El material cumple con las **normas**
de protección contra incendios:
DIN EN 1021, part 1 & 2;
NF P 92-503-507: M2

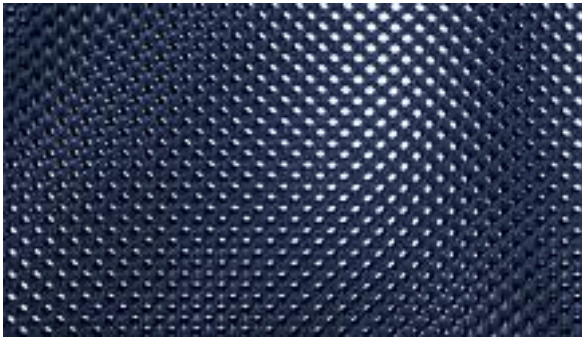
netwin



M3F
rot / red / rouge
rood / rosso / rojo



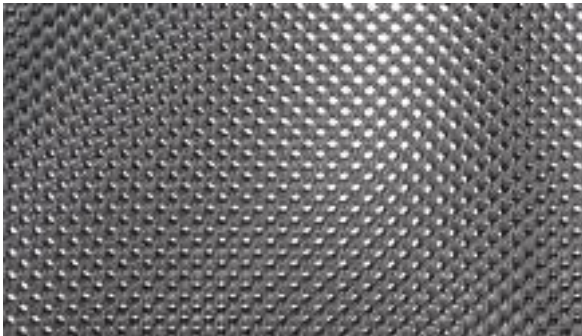
M3J
orange / orange / orange
oranje / arancio / naranja



M3B
dunkelblau / dark blue / bleu foncé
donkerblauw / blu scuro / azul oscuro



M3W
weiß / white / blanc
wit / bianco / blanco



M3H
mittelgrau / mid grey / gris moyen
middel grijs / grigio / gris medio



M3N
hellgrau / light grey / gris clair
lichtgrijs / grigio chiaro / gris claro



M3G
schwarz / black / noir
zwart / nero / negro

netwin · Membran

Material: Wovenit®, 100% Polyamidhybrid

Gewicht: 800 g/m²

Scheuertouren (DIN EN ISO 12947-2, Martindale): 50.000

Pilling/Knötchenbildung (DIN EN ISO 12945-2): 5

Reibechtheit nass/trocken (DIN 54021): 5/5

Lichtechtheit (DIN EN ISO 105-B02): 4 (schwarz: 7)

Erfüllt folgende **Brandschutznorm:** DIN EN 1021, part 1

netwin · Membrane

Material: Wovenit®, 100% Polyamide hybrid

Weight: 800 g/m²

Abrasion resistance (DIN EN ISO 12947-2, Martindale): 50,000 cycles

Pilling (DIN EN ISO 12945-2): 5

Fastness to abrasion wet/dry (DIN 54021): 5/5

Light fastness (DIN EN ISO 105-B02): 4 (black: 7)

Meets the following **Fire Resistance Standards:** DIN EN 1021, part 1

netwin · Résille

Composition : Wovenit®, 100% Polyamide hybride

Poids : 800 g/m²

Nombre de tours d'abrasion (DIN EN ISO 12947-2, Martindale) : 50.000

Boulochage (DIN EN ISO 12945-2) : 5

Résistance à la friction à sec/humide (DIN 54021) : 5/5

Tenue à la lumière (DIN EN ISO 105-B02) : 4 (noir: 7)

Répond aux normes **anti-feu :** DIN EN 1021, part 1

netwin · Membraan

Materiaal: Wovenit®, 100% Polyamidhybrid

Gewicht: 800 g/m²

Aantal toeren (DIN EN ISO 12947-2, Martindale): 50.000

Pluizen (DIN EN ISO 12945-2): 5

Wrijvingsechtheid nat/droog: (DIN 54021): 5/5

Lichtechtheid (DIN EN ISO 105-B02): 4 (zwart: 7)

Beantwoordt aan de volgende **brandveiligheidsnormen:** DIN EN 1021, part 1

netwin · Membrana

Materiale: Wovenit®, 100% Poliammide ibrido

Peso: 800 g/m²

Resistenza all'usura (DIN EN ISO 12947-2, Martindale): 50.000

Pilling (DIN EN ISO 12945-2): 5

Resistenza abrasione bagnato/asciutto (DIN 54021): 5/5

Solidità luce (DIN EN ISO 105-B02): 4 (nero: 7)

Rispetta le seguenti **norme anticombustione:** DIN EN 1021, part 1

netwin · Membrana

Material: Wovenit®, 100% Híbrido de poliamida

Peso: 800 g/m²

Número de fricciones (DIN EN ISO 12947-2, Martindale): 50.000

Pilling (DIN EN ISO 12945-2): 5

Resistencia al frotamiento mojado/seco (DIN 54021): 5/5

Resistencia a la luz (DIN EN ISO 105-B02): 4 (negro: 7)

El material cumple con las **normas de protección contra incendios:** DIN EN 1021, part 1

open mind / open up



M23

orange / orange / orange
oranje / arancio / naranja



M25

weiß / white / blanc
wit / bianco / blanco



M21

hellgrün / light green / vert clair
lichtgroen / verde chiaro / verde claro



M24

mittelgrau / mid grey / gris moyen
middel grijs / grigio ferro / gris medio



M22

dunkelblau / dark blue / bleu foncé
donkerblauw / blu scuro / azul oscuro



M20

schwarz / black / noir
zwart / nero / negro

open mind/open up · Membran

Material: 100% Polyester
Gewicht: 300 g/m²
Pilling/Knötchenbildung
(DIN EN ISO 12945-2): 5
Reibechtheit nass/trocken
(DIN 54021): 4/4
Lichtechtheit (DIN EN ISO 105-B02): 4-5
Erfüllt folgende **Brandschutznorm:**
DIN EN 1021, part 1

open mind/open up · Membrane

Material: 100% polyester
Weight: 300 g/m²
Pilling (DIN EN ISO 12945-2): 5
Fastness to abrasion wet/dry
(DIN 54021): 4/4
Light fastness (DIN EN ISO 105-B02): 4-5
Meets the following **Fire Resistance**
Standards: DIN EN 1021, part 1

open mind/open up · Résille

Composition : 100% polyester
Poids : 300 g/m²
Boulochage (DIN EN ISO 12945-2) : 5
Résistance à la friction à sec/humide
(DIN 54021) : 4/4
Tenue à la lumière
(DIN EN ISO 105-B02) : 4-5
Répond aux normes **anti-feu :**
DIN EN 1021, part 1

open mind/open up · Membraan

Materiaal: 100% polyester
Gewicht: 300 g/m²
Pluizen (DIN EN ISO 12945-2): 5
Wrijvingsechtheid nat/droog:
(DIN 54021): 4/4
Lichtechtheid (DIN EN ISO 105-B02): 4-5
Beantwoordt aan de volgende
brandveiligheidsnormen:
DIN EN 1021, part 1

open mind/open up · Membrana

Materiale: 100% fibra poliester
Peso: 300 g/m²
Pilling (DIN EN ISO 12945-2): 5
Resistenza abrasione bagnato/asciutto
(DIN 54021): 4/4
Solidità luce (DIN EN ISO 105-B02): 4-5
Rispetta le seguenti **norme**
antincendio: DIN EN 1021, part 1

open mind/open up · Membrana

Material: 100% poliester
Peso: 300 g/m²
Pilling (DIN EN ISO 12945-2): 5
Resistencia al frotamiento mojado/seco
(DIN 54021): 4/4
Resistencia a la luz
(DIN EN ISO 105-B02): 4-5
El material cumple con las **normas de**
protección contra incendios:
DIN EN 1021, part 1



www.sedus.com